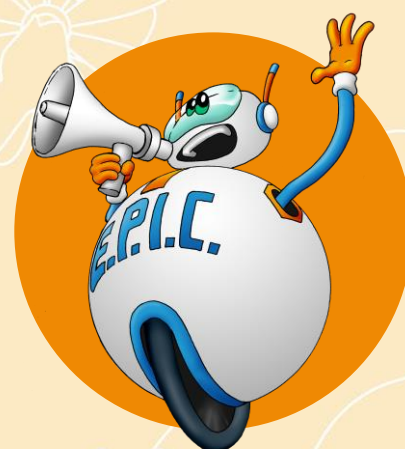




PROVINCIA DI TREVISO

Manuale di lettura dei consumi



rekeep 

APLEONA



GETEC

CONSUMI IN TEMPO REALE

Nell'ambito del progetto Green Schools, da quest'anno è possibile monitorare in tempo reale i consumi energetici di ogni istituto al fine di coinvolgere e sensibilizzare tutta l'utenza scolastica (Dirigenti Scolastici, Docenti, Studenti, Energy Team, Facility Officer, personale ATA) sulle tematiche di risparmio energetico e sostenibilità ambientale.

La possibilità di vedere in tempo reale il quadro dei consumi della propria scuola consentirà di poter valutare, confrontando i dati dei diversi giorni, l'efficacia delle azioni/ comportamenti effettuate ed eventuali anomalie che generano picchi di consumo.

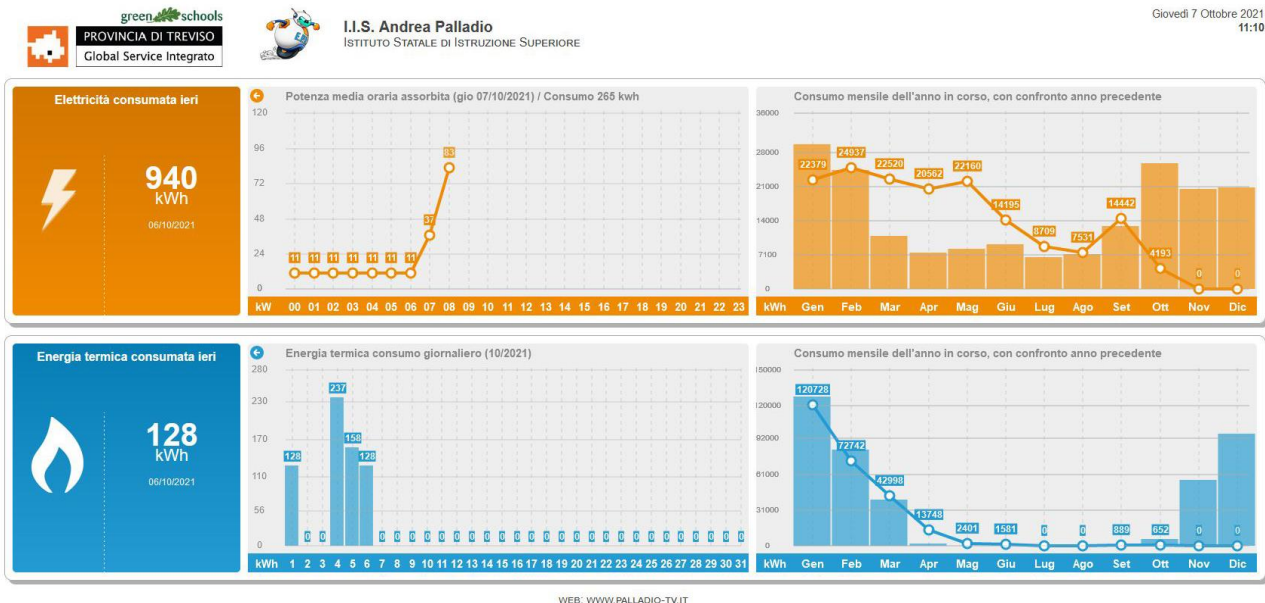
Il sistema progettato ed implementato nella sezione ENERGY di INFOCAD consente di reperire le informazioni dai sistemi di telecontrollo e misura predisposti dalla Provincia e trasmettere su di un'unica piattaforma report accessibili a tutti. L'andamento in tempo reale dei consumi è trasmesso sui monitor installati all'interno degli istituti e disponibile in qualsiasi momento sul sito Alveare 100 scuole.



Accedendo al portale, nella sezione consumi, è possibile, selezionando l'istituto, monitorare i consumi energetici grazie a dashboard dinamiche.

Le dashboard si aggiornano in maniera automatica in funzione della tipologia di consumo.

Interrogato il sistema, comparirà il seguente report:



Consumi Elettrici



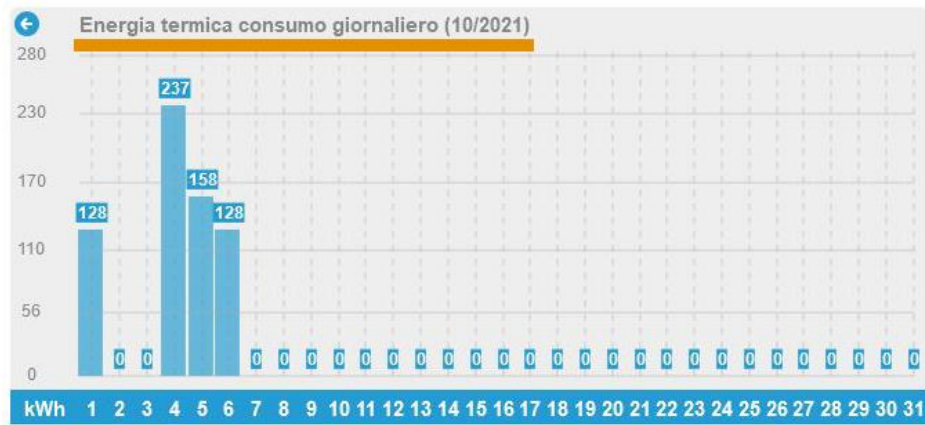
Le frecce nella sezione 2 del report consente di visualizzare i dati storici, evidenziando l'andamento del carico elettrico nelle 24 ore ed il consumo totale del giorno in esame.

Nella sezione 3, invece, i dati in istogramma rappresentano i consumi mensili dell'anno precedente.

Consumi Termici



Le freccia nella sezione 2 del report consente di visualizzare i dati storici, evidenziando l'andamento del consumo termico giornaliero in un determinato mese.



Il monitoraggio in tempo reale dei consumi sarà uno strumento utile per gli Energy Team al fine di una corretta definizione e pianificazione delle azioni da adottare per il conseguimento del risparmio energetico.